



# โรงพยาบาลทันตกรรม

## คลินิกการเรียนการสอน

## ศูนย์ทันตกรรมบริการ

ผู้ป่วยใหม่

ผู้ป่วยเก่า

ทำประวัติใหม่ที่ห้องเวชระเบียน

ติดต่อรับประวัติที่ห้องเวชระเบียน

เข้ารับบริการยังคลินิกที่เกี่ยวข้อง

ผู้ป่วยที่มีอายุต่ำกว่า 12 ปี  
เข้ารับบริการที่คลินิกทันตกรรม  
สำหรับเด็ก (ห้องเบอร์ 8)

ผู้ป่วยอายุตั้งแต่ 12 ปีขึ้นไป  
เข้ารับบริการที่คลินิกพีเคโรคช่องปากฯ (ห้องเบอร์ 1)

คลินิกทันตกรรมพิเศษ คณะทันตแพทยศาสตร์

ศูนย์ทันตกรรมเฉพาะทาง คณะทันตแพทยศาสตร์

ศูนย์ทันตกรรมผู้สูงอายุ ศูนย์เวชศาสตร์ผู้สูงอายุ

คลินิกทันตกรรม ศูนย์สุขภาพมหาวิทยาลัยเชียงใหม่

คลินิกทันตกรรม ศูนย์ส่งเสริมสุขภาพผู้สูงอายุ

การตรวจ/รักษาที่ให้บริการที่คลินิกพีเคโรคช่องปากฯ (ห้องเบอร์ 1)

ช่องทางการให้บริการการรักษาที่ต้องส่งต่อไปยังคลินิกอื่น ๆ

ให้บริการตรวจ/รักษา ดังนี้

- การตรวจวินิจฉัยโรค
- รักษาโรคในช่องปาก (Oral Med)
- รักษาเกี่ยวกับปัญหาข้อต่อขากรรไกร (TMD)
- บำบัดฉุกเฉินในงานอุดฟัน ขูดหินปูน

ให้บริการเข้ารับคิวการรักษา  
โดยมีระยะเวลา ดังนี้

- อุดฟัน รอคิวประมาณ 6 เดือน
- ขูดหินปูน รอคิวประมาณ 3-6 เดือน
- รักษาคลองรากฟัน รอคิวประมาณ 1 เดือน - 2 ปี 6 เดือน
- ใส่ฟันเทียมชนิดติดแน่น รอคิวประมาณ 6 เดือน

- กอนฟัน คลินิกศัลยศาสตร์ช่องปากฯ (ห้องเบอร์ 3)
- จัดฟัน คลินิกทันตกรรมจัดฟัน (ห้องเบอร์ 7)
- การรักษาแบบองค์รวม คลินิกทันตกรรมพร้อมมูล (ห้องเบอร์ 6)
- พัฒนาการดูแลสุขภาพช่องปาก คลินิกส่งเสริมฯ (ห้องเบอร์ 9)
- ใส่ฟันเทียมชนิดถอดได้ คลินิกทันตกรรมประดิษฐ์ (ห้องเบอร์ 4/1)
- ทำรากฟันเทียม ศูนย์ฯ รากเทียม
- บำบัดฉุกเฉินในงานรักษาคลองรากฟัน คลินิกบัณฑิตศึกษา (ห้องเบอร์ 10)
- บำบัดฉุกเฉินในงานรักษาคลองรากฟัน อุดฟัน ขูดหินปูน ซ่อมฟันปลอม คลินิกอาจารย์ (ห้องเบอร์ 15)
- ปัญหาความผิดปกติทางใบหน้า หน่วยบูรณะช่องปากและใบหน้า

ค่าธรรมเนียมการรักษาเป็นไปตามประกาศคณะฯ  
เรื่อง กำหนดประเภทรับฯ  
(อัตราค่าบริการทางทันตกรรม)



รายการเอกสารประกอบ  
<https://cmu.to/MGO7R>

**หมายเหตุ :**

กรณีมีการส่งถ่ายภาพรังสี รับบริการที่คลินิกรังสีวิทยาช่องปากฯ (ห้องเบอร์ 2) อาคาร 6 ชั้น 1  
กรณีมีการส่งจ่ายยา รับยาที่ห้องจ่ายยา (ห้องเบอร์ 14) อาคาร 4 ชั้น 1





## Step 1

กรอกแบบฟอร์ม  
ทำประวัติผู้ป่วยใหม่



## Step 2

หยิบบัตรคิวสีฟ้า  
รอติดต่อดูคัดกรอง  
เพื่อคัดกรองโรคและการแพ้ยา

# วิธีการขั้นตอน การรับบริการ

# กรณีผู้ป่วยใหม่



นำใบนำส่งไปรับการตรวจรักษา ดังนี้

- ผู้ป่วยอายุ **ต่ำกว่า 12 ปี** คลินิกเด็ก (ห้องเบอร์ 8) อาคาร 5 ชั้น 2
- ผู้ป่วยอายุ **12 ปีขึ้นไป** คลินิกพิเศษโรคฯ อาคาร 5 ชั้น 1

## Step 3

กดบัตรคิวที่ตู้กดคิว  
“หมายเลข 1”



## Step 4

รอรับการบริการ  
เพื่อลงทะเบียนผู้ป่วยใหม่



## Step 5

ตรวจสอบความถูกต้องของประวัติ  
และบัตรประจำตัวผู้ป่วย  
รับใบนำส่งเพื่อเข้ารับการตรวจ





## Step 1

เตรียมบัตรประจำตัวผู้รับบริการ  
หรือ บัตรประจำตัวประชาชน



## Step 5

นำใบนำส่งเพื่อเข้ารับการตรวจยังคลินิก  
กรณีมีใบนัด หลังจากติดต่อจุดคัดกรองแล้ว  
ให้ติดต่อที่คลินิกที่นัดหมายได้เลย



## Step 2

หยิบบัตรคิวสีเหลือง  
รอติดต่อจุดคัดกรอง  
เพื่อคัดกรองโรคและการแพ้ยา

# วิธีการขั้นตอน การรับบริการ กรณีผู้ป่วยเก่า ที่ไม่มีใบนัด



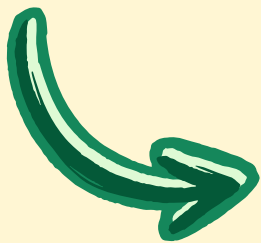
## Step 4

รอหน่วยเวชระเบียนเรียกรับ  
การบริการเพื่อลงทะเบียนผู้ป่วย



## Step 3

กดบัตรคิวที่ตู้กดคิว  
“หมายเลข 1”





# วิธีการขั้นตอน การรับบริการ สำหรับผู้ป่วยสิทธิบัตร



## Step 1

กดบัตรคิวที่ตู้กดคิว  
“หมายเลข 1”  
เพื่อติดต่อเจ้าหน้าที่  
เวชระเบียน



## Step 2

ยื่นเอกสารหนังสือส่งตัว  
พร้อมแนบหลักฐาน  
บัตรประจำตัวประชาชน



## Step 3

เจ้าหน้าที่ตรวจสอบ  
และออกหนังสือรับรอง  
การใช้สิทธิ์

กรณีการใช้สิทธิ์ ต้องติดต่อหน่วยประสานสิทธิ์ทุกครั้งที่มาใช้บริการ

