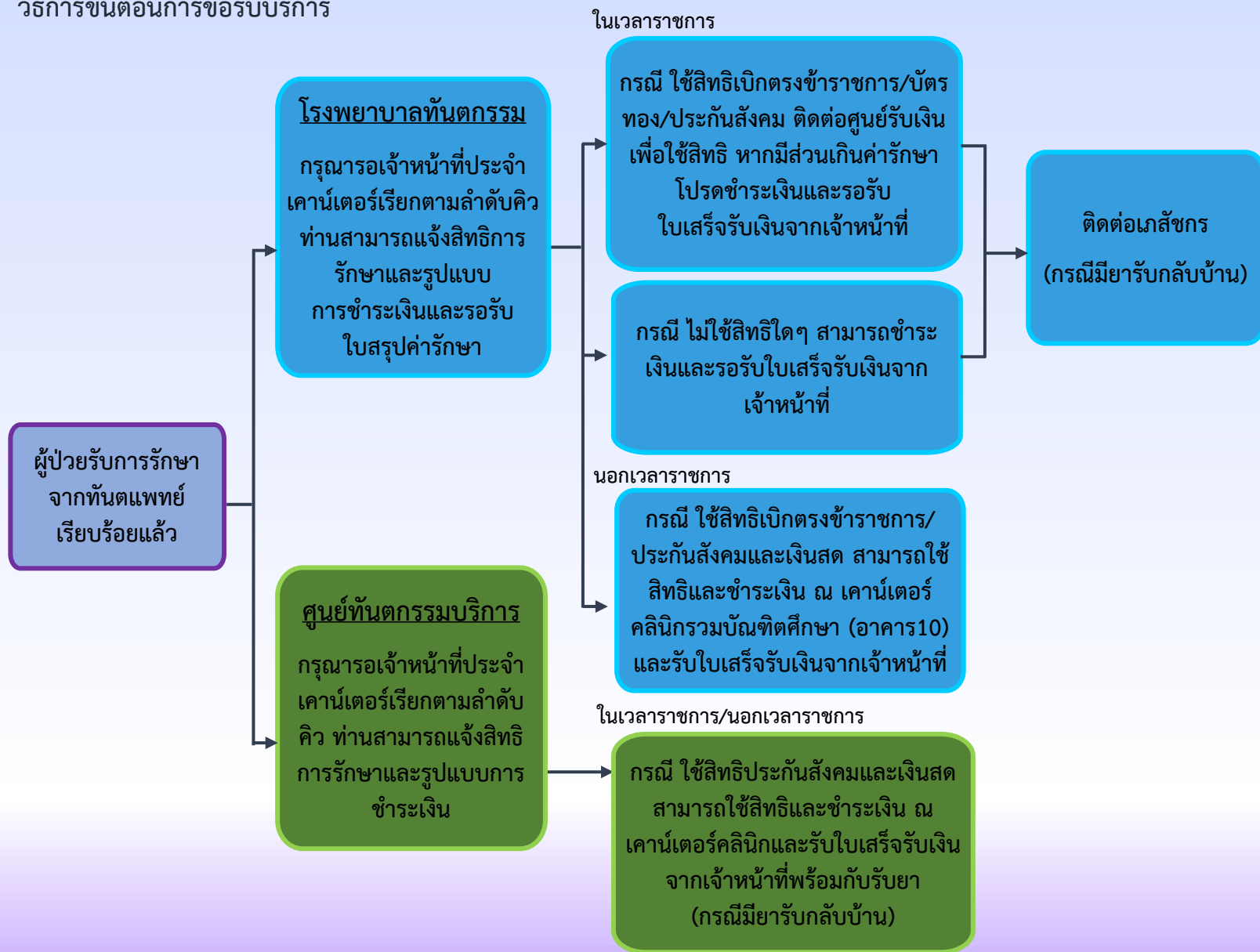


คู่มือการชำระเงินค่ารักษาพยาบาล

วิธีการขั้นตอนการขอรับบริการ



ระยะเวลาที่ใช้ในการขอรับบริการ



- โรงพยาบาลทันตกรรม คณะทันตแพทยศาสตร์
 - ในเวลาราชการ เปิดให้บริการวันจันทร์-ศุกร์ (ยกเว้นวันหยุด
ที่ทางราชการกำหนด) เวลา 08.30-16.30 น.
 - นอกเวลาราชการ (เฉพาะคลินิกรวมบัณฑิตศึกษา
อาคาร 10) เวลา 16.30-20.30 น.
- ศูนย์ทันตกรรมบริการ เปิดบริการทุกวัน เวลา 8.30-20.30 น.

ช่องทางการให้บริการ

- โรงพยาบาลทันตกรรม คณะทันตแพทยศาสตร์
- ศูนย์ทันตกรรมบริการ
 - คลินิกทันตกรรมพิเศษ
 - ศูนย์ส่งเสริมสุขภาพผู้สูงอายุ
 - ศูนย์ทันตกรรมเฉพาะทาง สาขามีโชค
 - ศูนย์สุขภาพมหาวิทยาลัยเชียงใหม่



ค่าธรรมเนียม

- ไม่มีค่าธรรมเนียมในการขอรับบริการ

รายการเอกสารหลักฐานประกอบการยื่นคำขอรับบริการ

- บัตรประจำตัวประชาชน